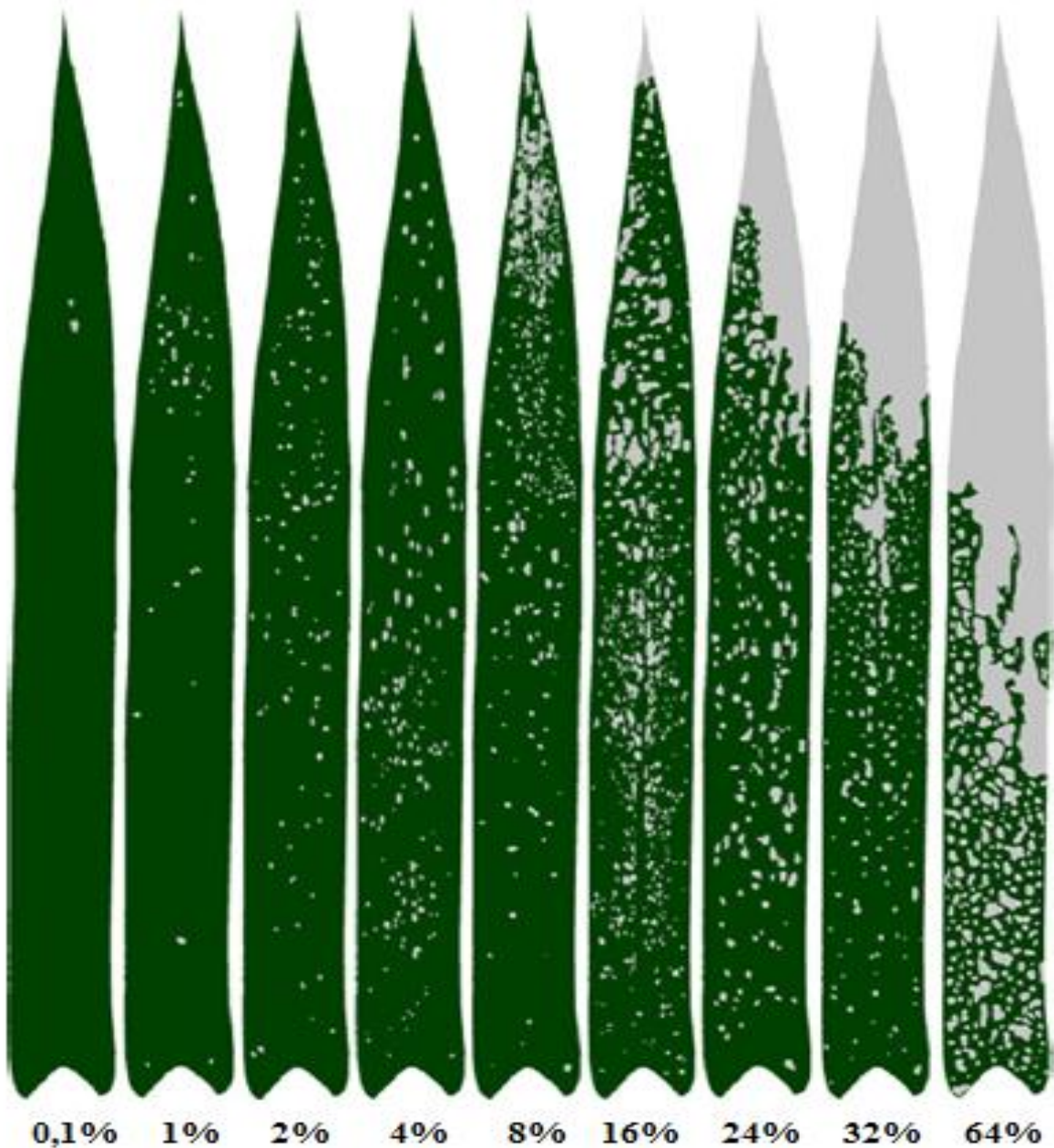


# MANCHAS FOLIARES DO MILHO:

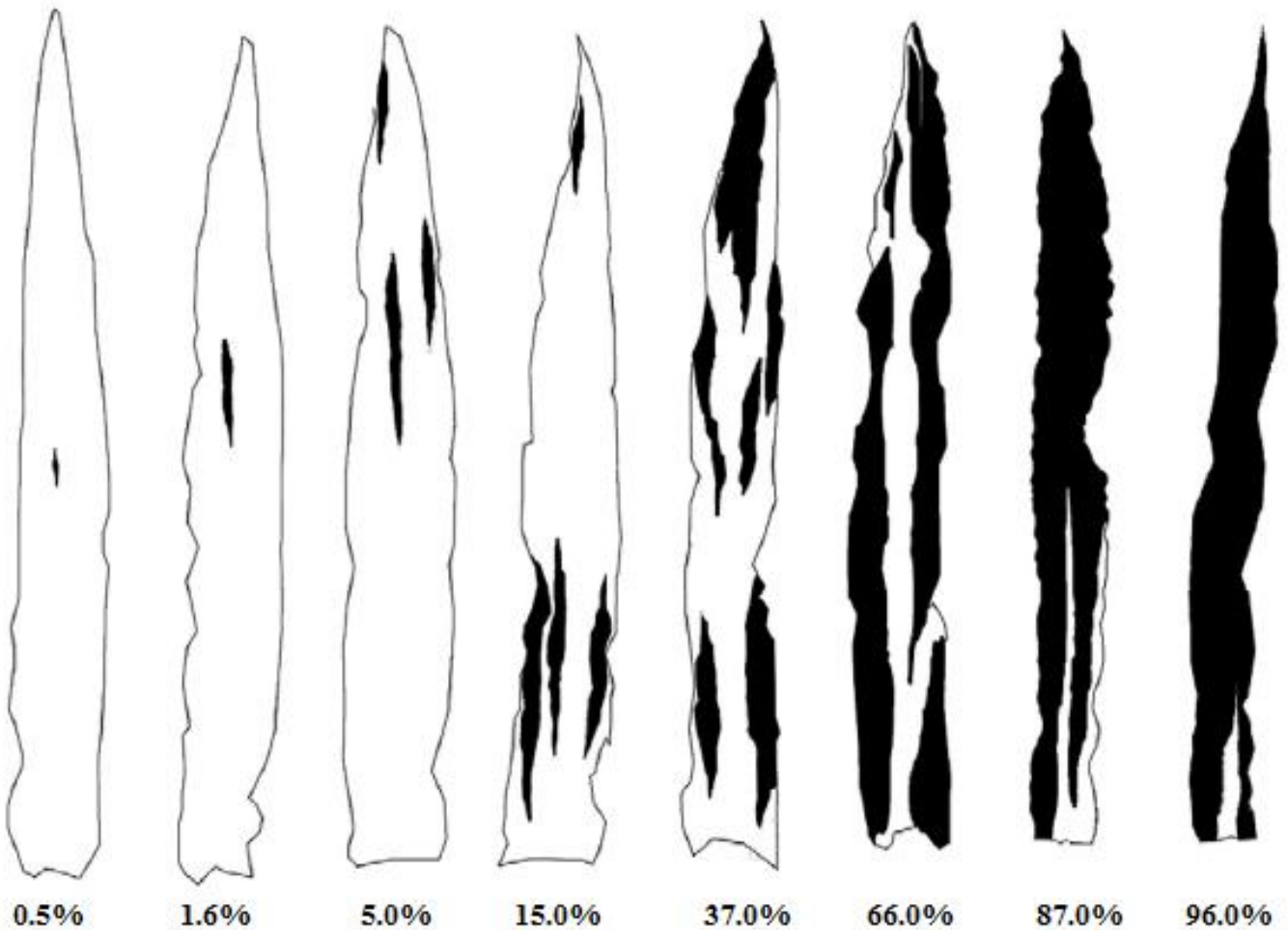
## MANCHA BRANCA



Fonte: Capucho, Zambolim et al. (2010)

# MANCHAS FOLIARES DO MILHO:

## HELMINTOSPORIOSE COMUM



Fonte: Vieira, Mesquini et al. (2013)

# MANCHAS FOLIARES DO MILHO: Avaliação de um fragmento de 30 cm da folha

## MANCHA DE MACRÓSPORA DO MILHO



0.5%



3.0%



8.0%



23.0%



36.0%



55.0%

Fonte: Lorenzetti, Tartaro et al. 2019

# MANCHAS FOLIARES DO MILHO: Avaliação de um fragmento de 30 cm da folha

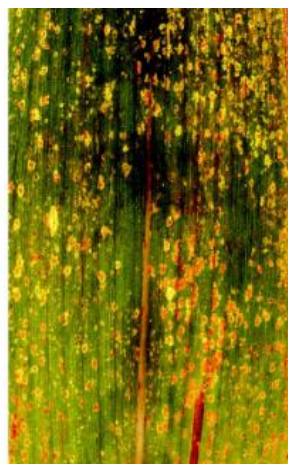
## MANCHA OCULAR DO MILHO



51%



32%



18%



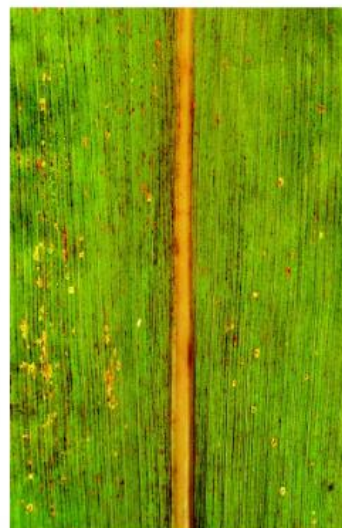
9%



4%



2%



0,9%

Fonte: Camochoena, Santos et al. 2008

# MANCHAS FOLIARES DO MILHO: Avaliação de um fragmento de 30 cm da folha

## MANCHA DE ASFALTO DO MILHO



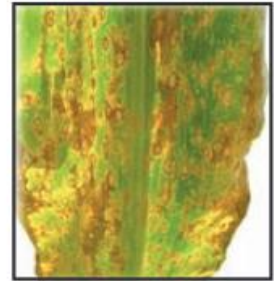
Clase 0  
Sev. 0 %



Clase 1  
Sev. 1-6 %



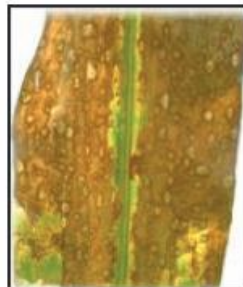
Clase 2  
Sev. 7-22 %



Clase 3  
Sev. 23-55 %



Clase 4  
Sev. 56-84 %



Clase 5  
Sev. 85-95 %

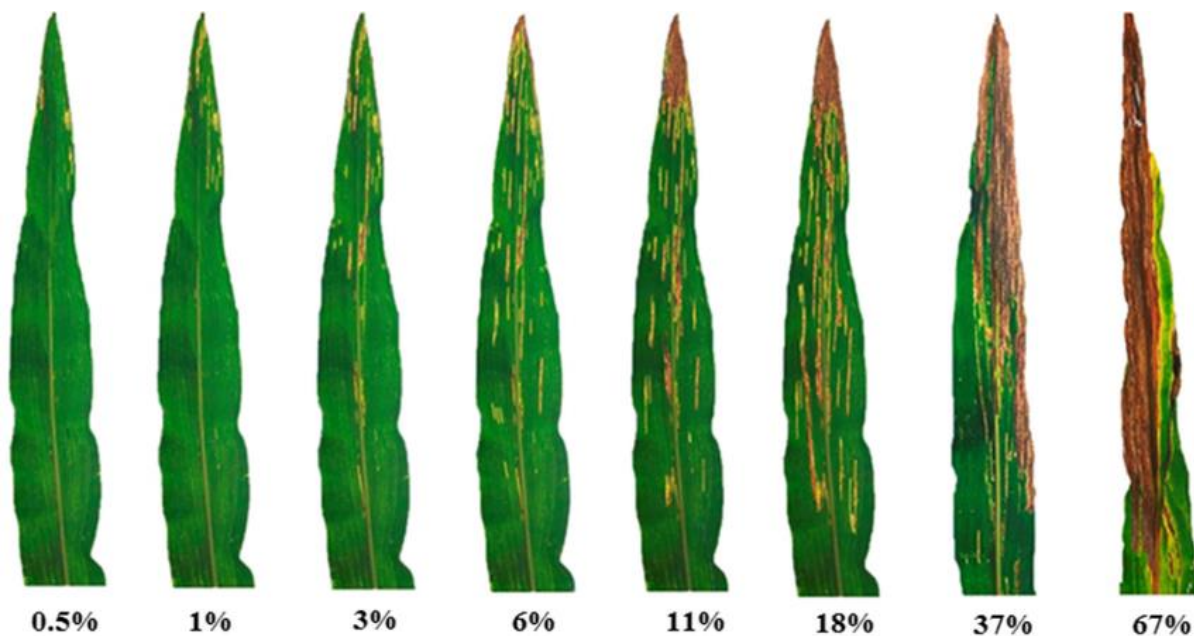


Clase 6  
Sev. 96-100 %

Fonte: Ramos e Islas et al. 2015

# MANCHAS FOLIARES DO MILHO:

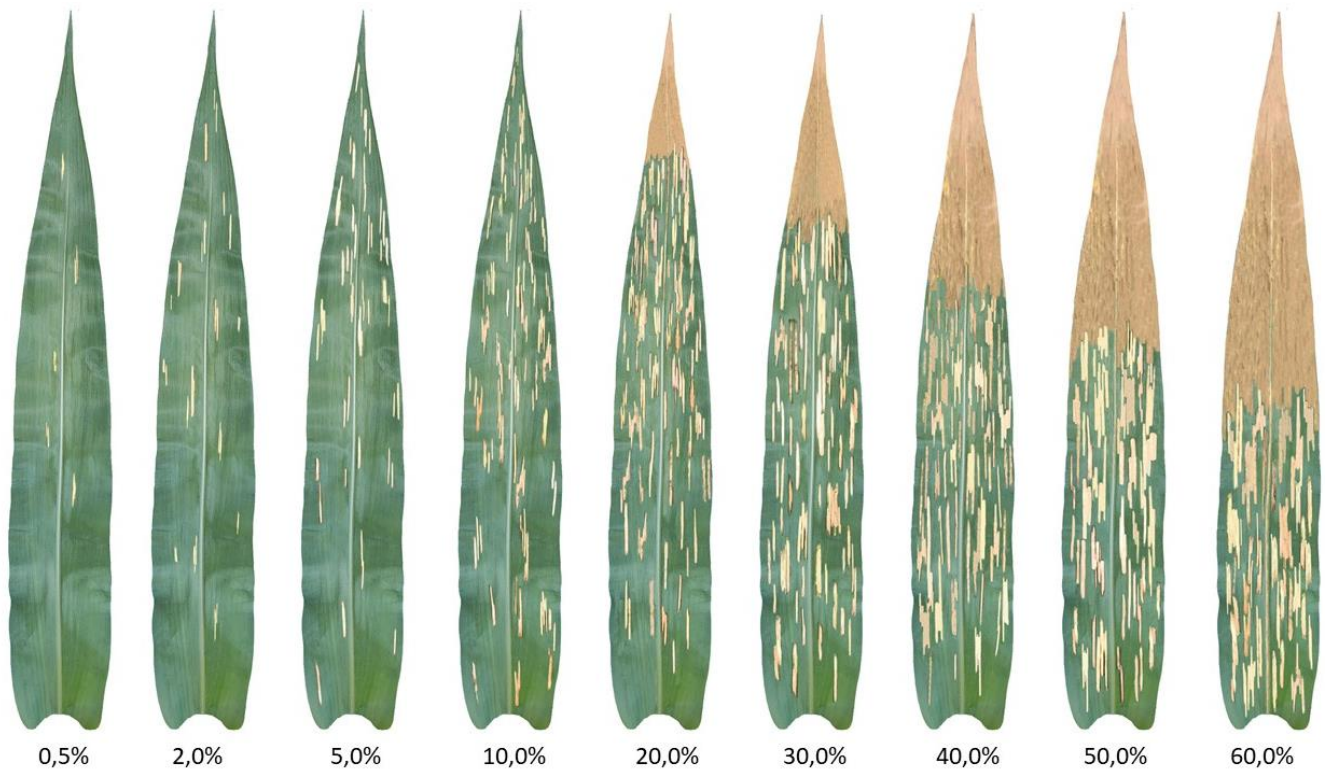
## ESTRIA BACTERIANA DO MILHO



Fonte: Braga, Fantin et al. 2020

# MANCHAS FOLIARES DO MILHO:

## MANCHA DE CERCÓSPORA DO MILHO



Fonte: Rocha, Duarte et al. (em processo de publicação)

# FERRUGENS DO MILHO:

## Avaliação de um fragmento de 30 cm da folha

### FERRUGEM POLÍSSORA DO MILHO



0,1%

1,0%

3,0%

5,0%

10,0%



20,0%



30,0%



40,0%



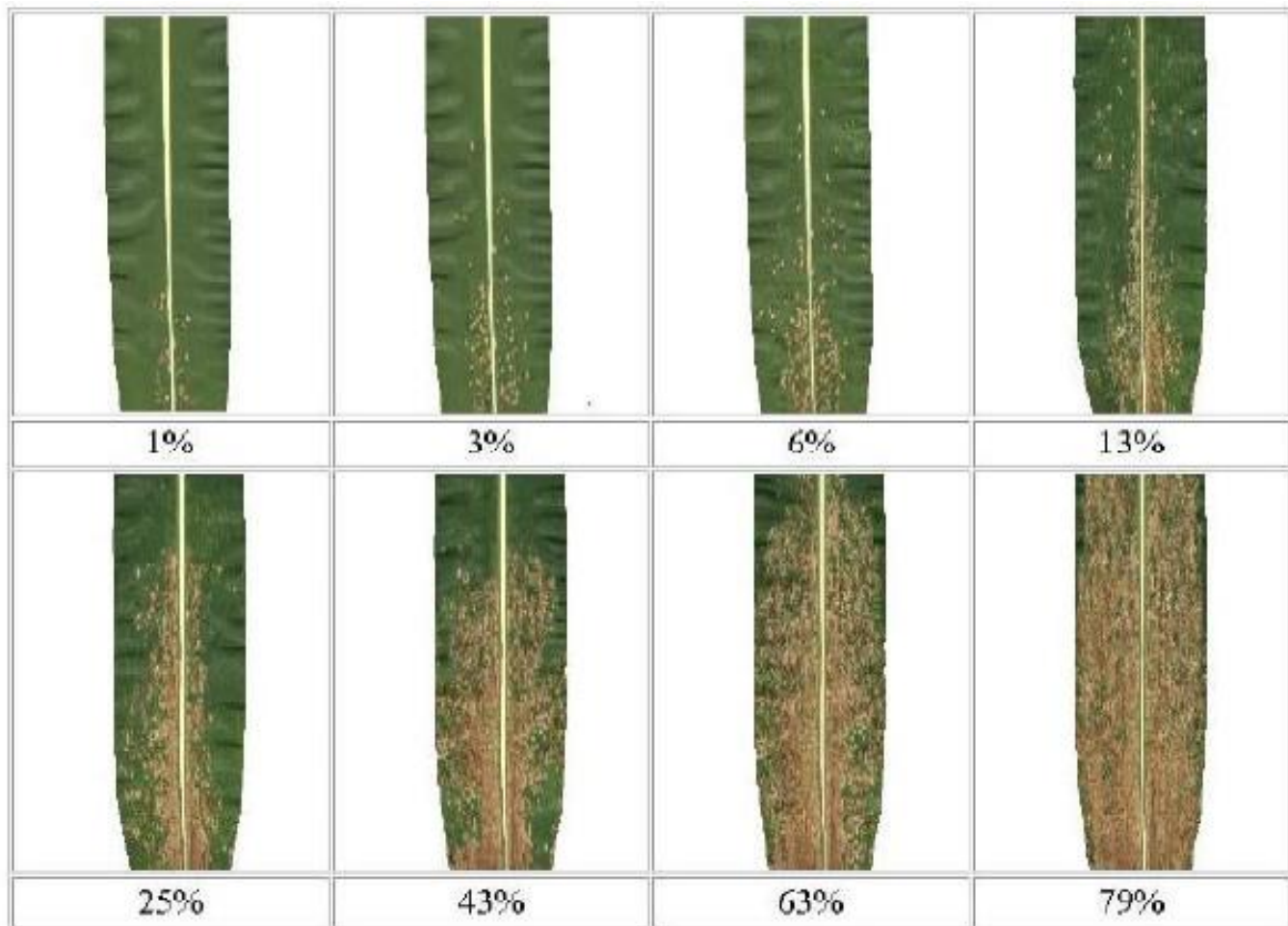
50,0%

Fonte: Rocha, Duarte et al. (em processo de publicação)



# FERRUGENS DO MILHO:

## Avaliação de um fragmento de 30 cm da folha



Fonte: Sachs, Neves et al. (2011)

***Adaptar o uso desta escala diagramática de fragmento de folha para avaliar ferrugem tropical e ferrugem comum***